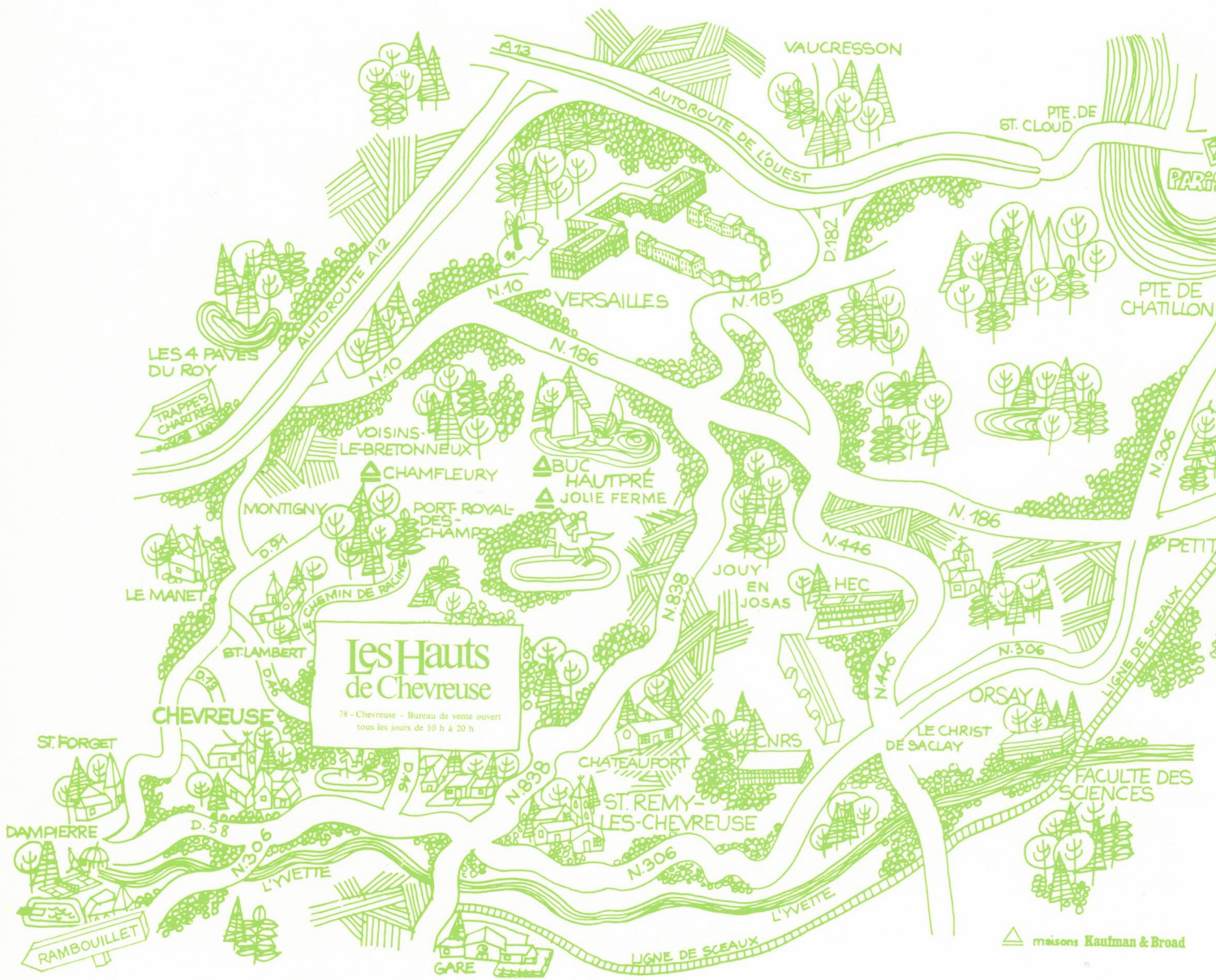


Kaufman & Broad



**Les Hauts
de Chevreuse**



Les Hauts de Chevreuse - 78 - Chevreuse - Bureau de vente ouvert tous les jours de 10 h à 20 h - Tél. 952-19-09



Les Hauts de Chevreuse

Un cadre de vie exceptionnel...

Perché au sommet d'une colline, on accède au domaine par une route qui serpente entre les bouleaux. Là-haut, 162 maisons, pas une de plus, au milieu d'arbres centenaires, jalousement conservés, à l'ombre d'un château sans âge. L'œil découvre de paisibles vallons aux creux desquels il devine, là un château, là une abbaye ou une ruine. Leurs noms chantent à nos oreilles comme autant de souvenirs de jeunesse.

Port-Royal des Champs, le chemin qui y conduit, porte encore le nom de Jean Racine. Dampierre - Qui n'est pas passé, un jour, devant ses grilles au retour d'une bonne promenade en forêt de Rambouillet toute proche? Les Vaux de Cernay, paysage tourmenté, qui vous transporte à mille lieux. Les rustiques auberges, elles-mêmes, participent à cette ambiance si particulière de la Vallée de Chevreuse. Voici qu'au détour d'une côte, la rivière Yvette rencontre le Rhodon et invite à de romantiques promenades.

Un peu plus loin, à Jouy-en-Josas, l'Ecole des Hautes Etudes Commerciales tend la main à la Nouvelle Faculté des Sciences d'Orsay.

Partout, des Instituts et des Centres d'Etudes ont élu domicile dans la région.

Mais, les commodités de la vie quotidienne sont bien présentes, elles aussi.

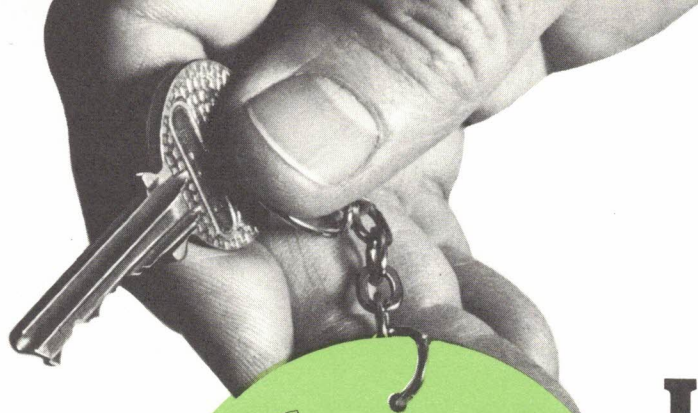
A deux pas, le gros bourg de Chevreuse avec tous ses commerces et ses écoles; à moins de deux kilomètres, la gare de Saint-Rémy dont les trains vous déposent aussi bien en correspondance avec le métro qu'au cœur du Quartier Latin. Un peu plus loin, Versailles avec ses lycées et ses trois gares, ses grands magasins et ses petites boutiques, ses musées et ses salons de thé!

Oui, les Hauts de Chevreuse, c'est un cadre de vie exceptionnel.



Kaufman & Broad

Une maison construite toutes les 9 minutes dans le monde.




**Les Hauts
de Chevreuse**

La vente "clés en mains".. une tranquillité qui ne vous coûte rien.

En réservant une maison aux Hauts de Chevreuse, vous ne versez que 5 % du total. Ceux-ci restent bloqués en banque. A la remise des clés, vous réglez 15 % du total et le reste sur 15 ans ou plus, comme un loyer. Donc entre la réservation et l'entrée dans les lieux, rien à payer. C'est ça la vente clés en mains. Vous êtes tranquille, doublement tranquille : pas d'ouverture de crédit immédiat, pas de frais financiers pendant la période de construction (6 à 9 mois), pas d'obligation de vendre votre bien immobilier actuel «en catastrophe», pas de risques partagés avec le constructeur... et le jour de la livraison vous êtes en position de force pour apprécier la conformité des prestations par rapport aux promesses.

Kaufman & Broad peut pratiquer cette formule — rare en France — grâce à sa solidité financière, ses méthodes de construction et son dynamisme... Profitez-en !

10 atouts Kaufman & Broad

- * une construction traditionnelle
- * des méthodes très rationnelles
- * une architecture extérieure adaptée au site
- * une conception intérieure très pensée
- * une finition impeccable
- * un souci très poussé des détails
- * une surveillance impitoyable des travaux
- * le meilleur rapport qualité/prix
- * une garantie-service spéciale de 2 ans
- * une vente "clés en mains"



Kaufman & Broad: une maison construite toutes les 9 minutes dans le monde.

Les Hauts de Chevreuse

Un confort inouï dans un cadre prestigieux !

Aux Hauts de Chevreuse, les maisons sont dignes du site. De lignes sobres et élégantes, de construction traditionnelle, d'une finition poussée jusqu'à la manie, chacun des quatre modèles offre, à sa manière, une solution originale d'espace, d'intimité et de confort.

Admirez le vaste séjour avec son élégante cheminée en briques, les chambres à coucher silencieuses, avec leurs moquettes moelleuses. Pénétrez dans une cuisine vraiment extraordinaire : le réfrigérateur est complété d'un congélateur, le four est enrichi d'un tournebroche, un lave-vaisselle bien sûr et des éléments de rangement haut et bas (plus qu'il n'en faut). Quant aux salles de bains, plus luxueuses que jamais, sanitaire de marque et carreaux-décoration s'unissent pour vous

séduire... et partout des placards et des détails imprévus. Comme par exemple, une installation de télé-distribution qui vous apporte une meilleure image et la possibilité de vous brancher sur n'importe quel circuit intérieur de télévision.

A l'extérieur, un vaste garage pour deux voitures, votre jardin tout autour de la maison et la forêt pour écrin. Pas de bruits de voisins. Vos enfants pourront chanter, se livrer à leur joyeux raffut, sans susciter les bougonneries d'un voisin. Personne ne les entendra.

Enfin, vous apprécierez le rapport qualité-prix, la formule de vente "clés en main", les conditions exceptionnelles de crédit et... pendant 2 ans, la fameuse garantie-service "après-vente" de Kaufman & Broad.

Décidez-vous vite. Les Hauts de Chevreuse, c'est votre meilleure chance de vivre dans des maisons d'un confort inouï dans un cadre prestigieux en Vallée de Chevreuse.

Les prix (fermes et définitifs) :

Bougainvillée 5 chambres, séjour, salle à manger, "family room", cuisine, 3 salles de bains + garage (2 voitures) + cellier + atelier de bricolage : 225 m² **332.500 F**

Fuchsia 4 chambres, séjour, salle à manger, bureau-bibliothèque, cuisine, office, 2 salles de bains, cabinet de toilette + garage (2 voitures) + cellier : 202 m² **321.600 F**

Daphné 4 chambres, séjour, salle à manger, "family room", cuisine, 2 salles de bains + garage (2 voitures) + cellier + atelier de bricolage : 190 m² **307.600 F**

Camélia 3 chambres, séjour + repas, cuisine, salles de bains + garage (2 voitures) + cellier : 152 m² **269.800 F**

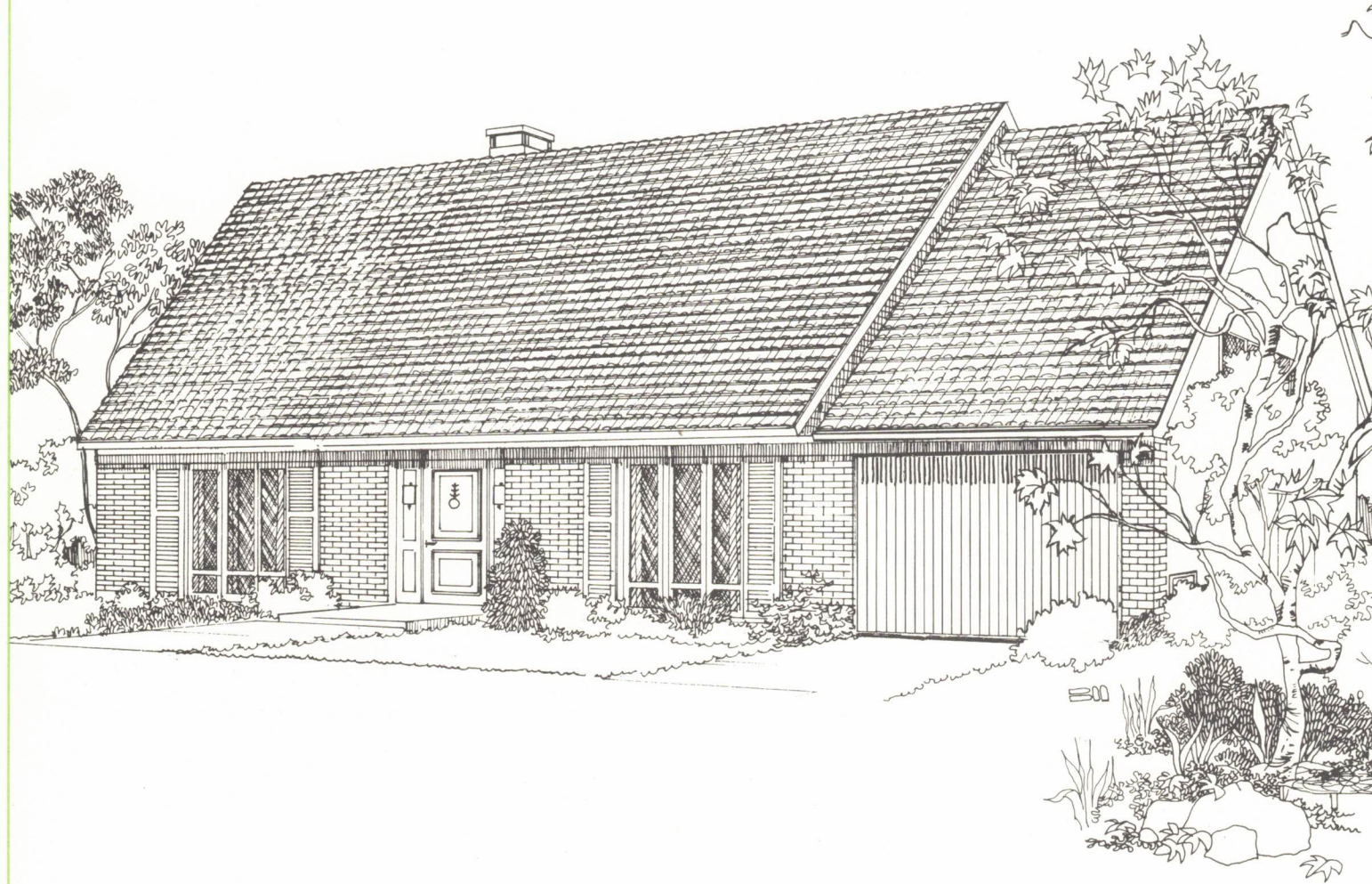
**Les Hauts
de Chevreuse**

**une réalisation
Kaufman & Broad**



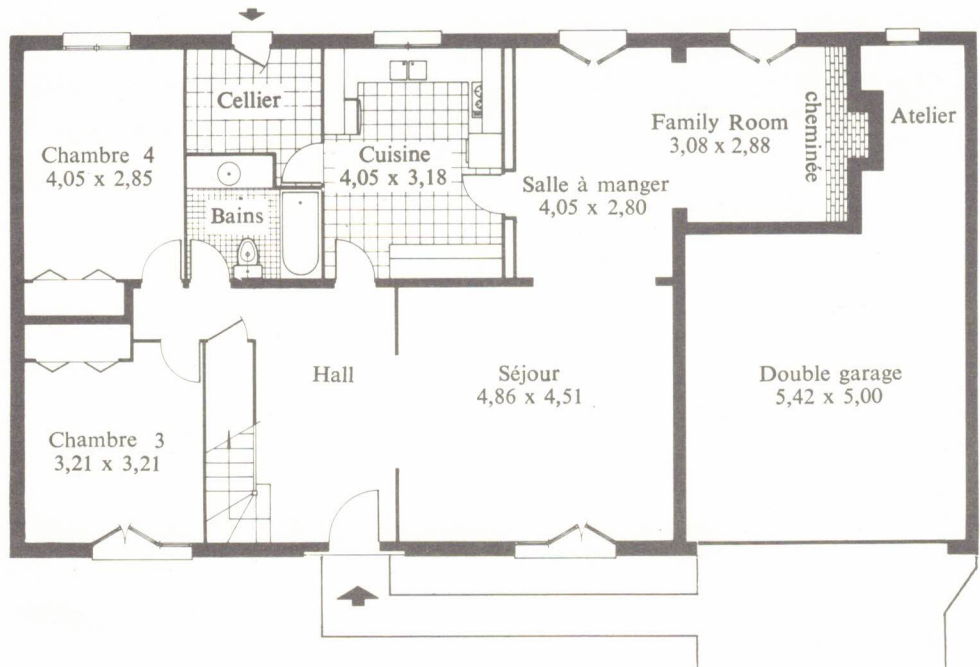
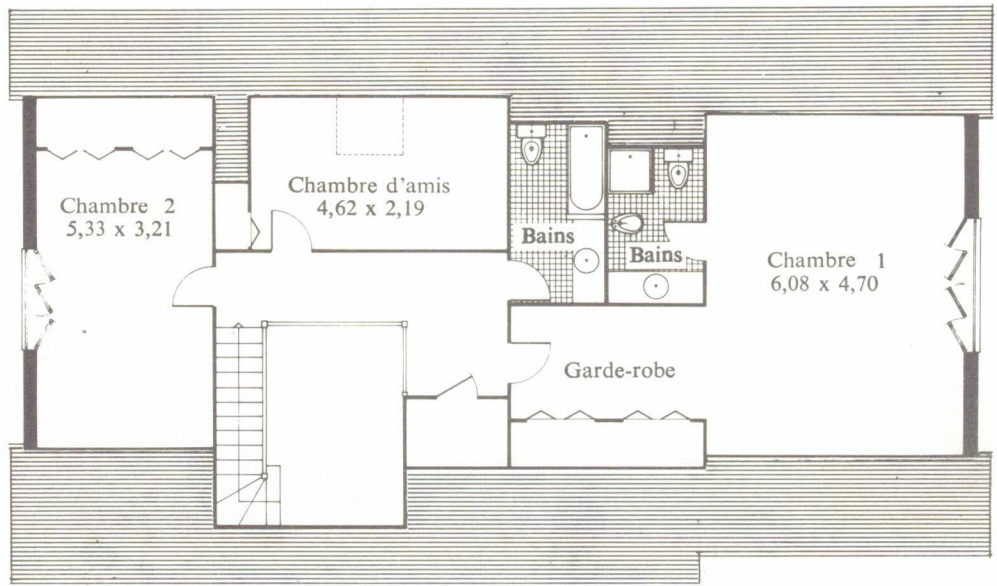
Les prix indiqués s'appliquent à la majorité des maisons du même type, sauf exceptions dues à la situation et à la surface du terrain.

Bougainvillée

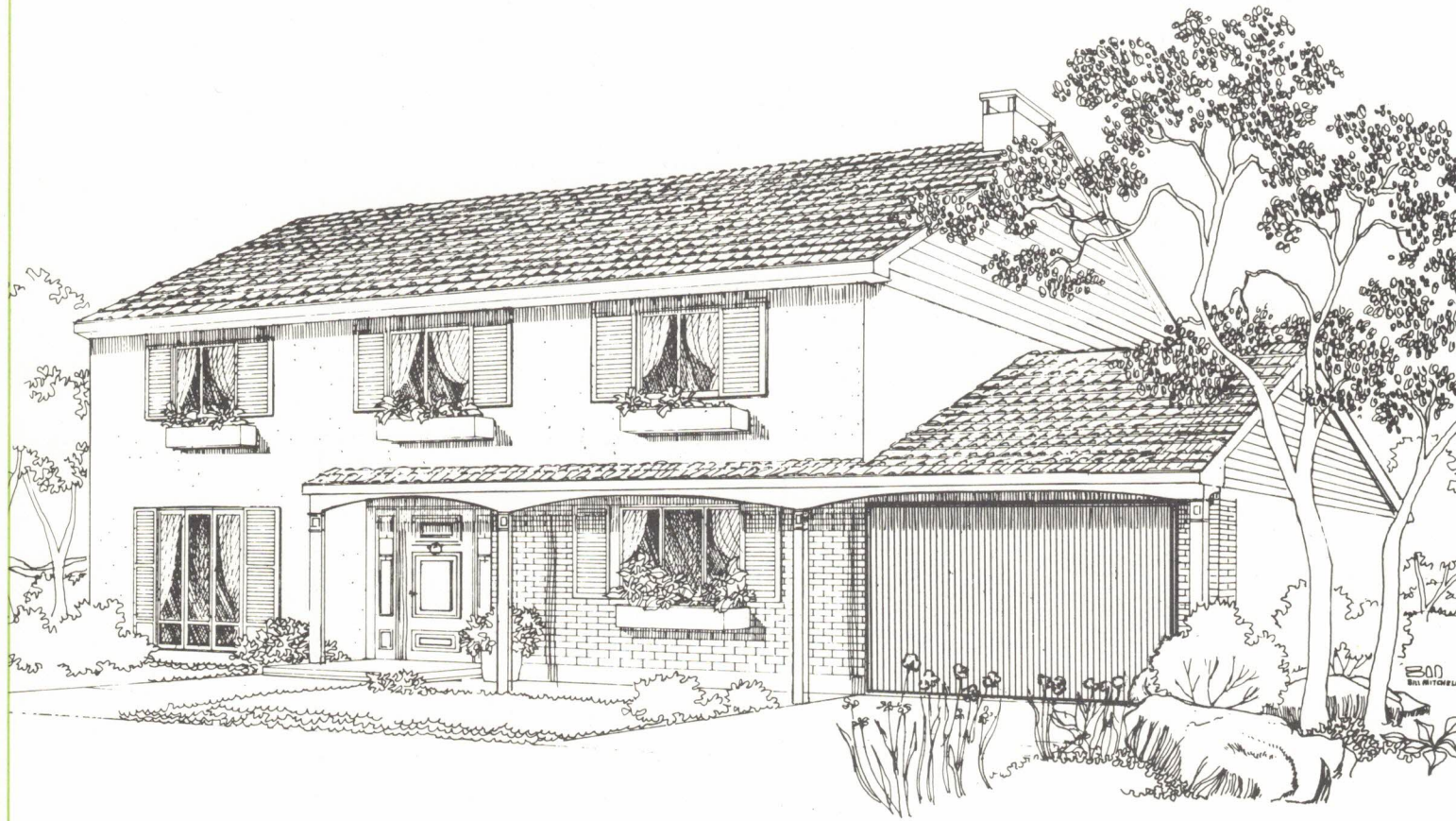


Bougainvillée

- 4 chambres principales dont une de plus de 30 m²
- 1 chambre d'amis (quel confort !)
- Grand et large séjour de 22 m²
- Salle à manger communicante
- Petit salon de télévision/ bibliothèque (family room)
- Très jolie cheminée en brique installée dans le family-room
- 3 salles de bains luxueusement équipées
- Cuisine entièrement équipée y compris lave-vaisselle et congélateur, avec cellier attenant
- Hall d'entrée
- Nombreux placards de rangement judicieusement répartis dans les pièces d'habitation
- Garage pour 2 voitures
- Atelier de bricolage

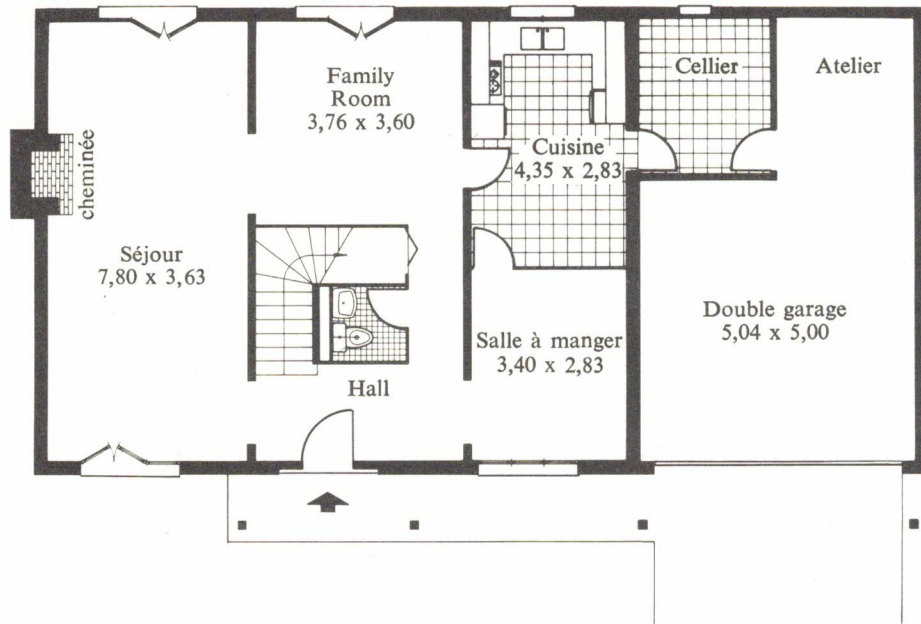
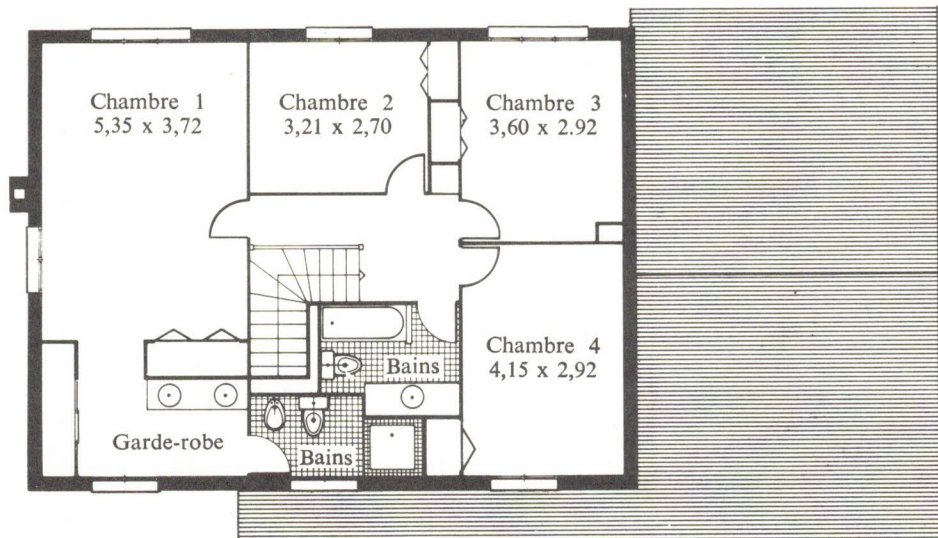


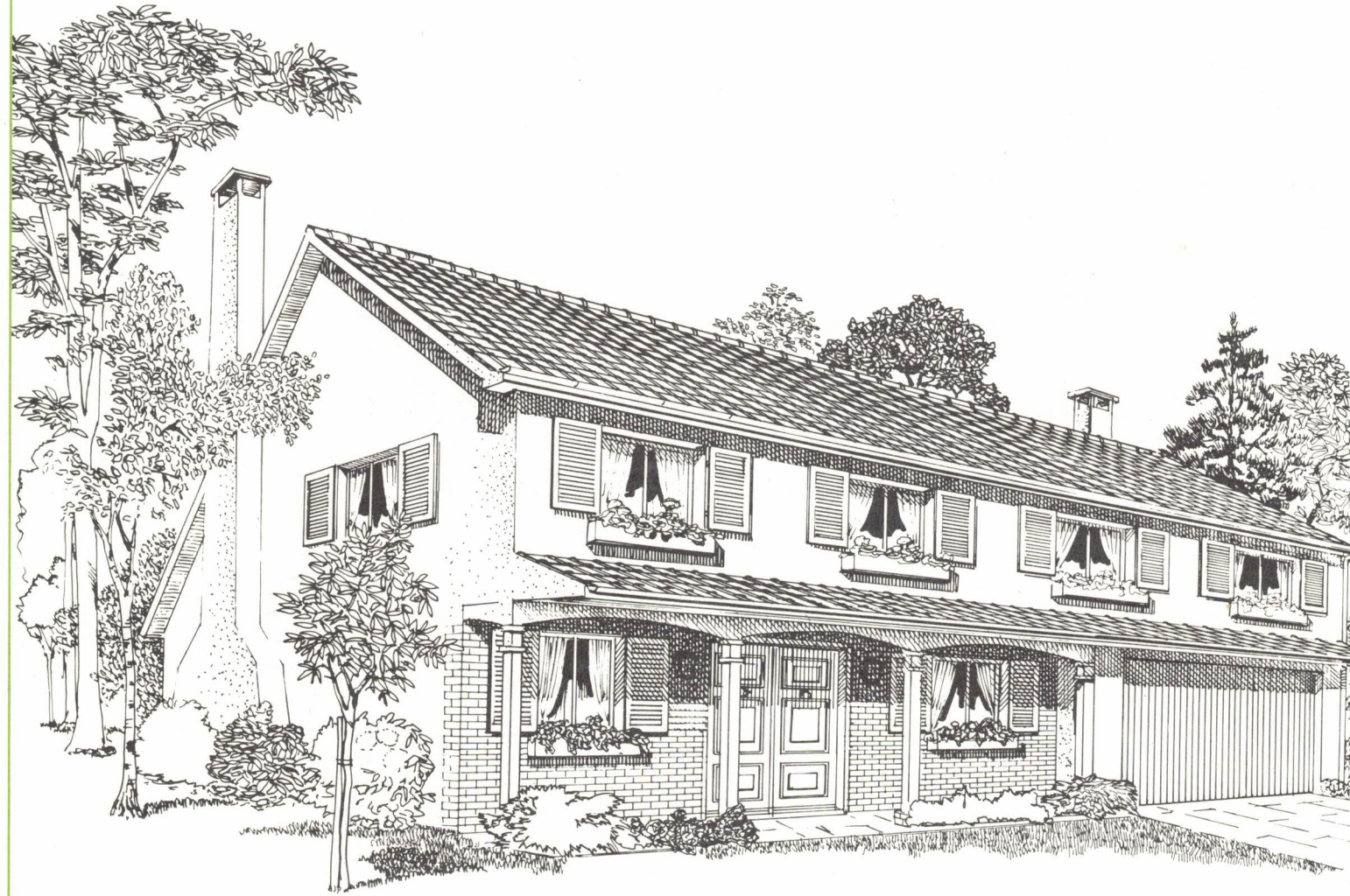
Daphné



Daphné

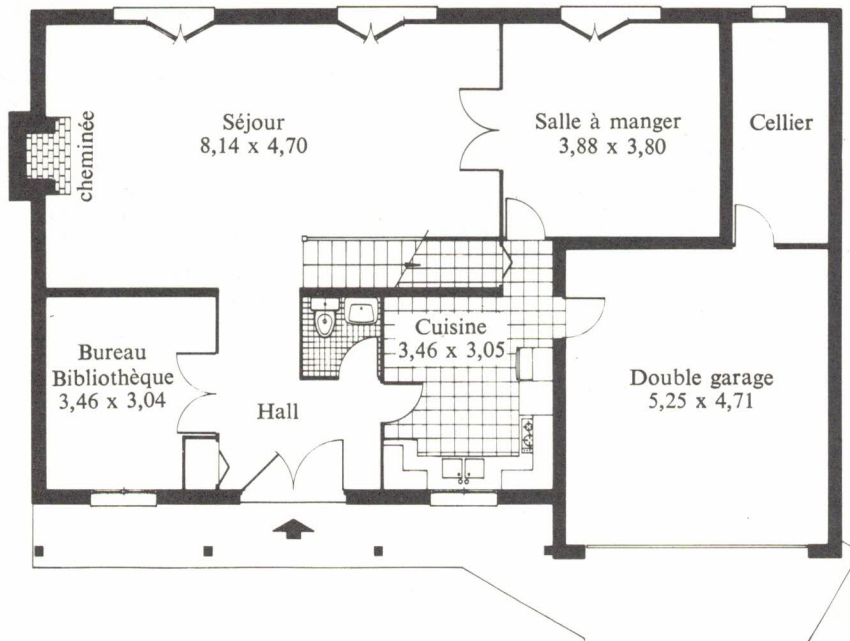
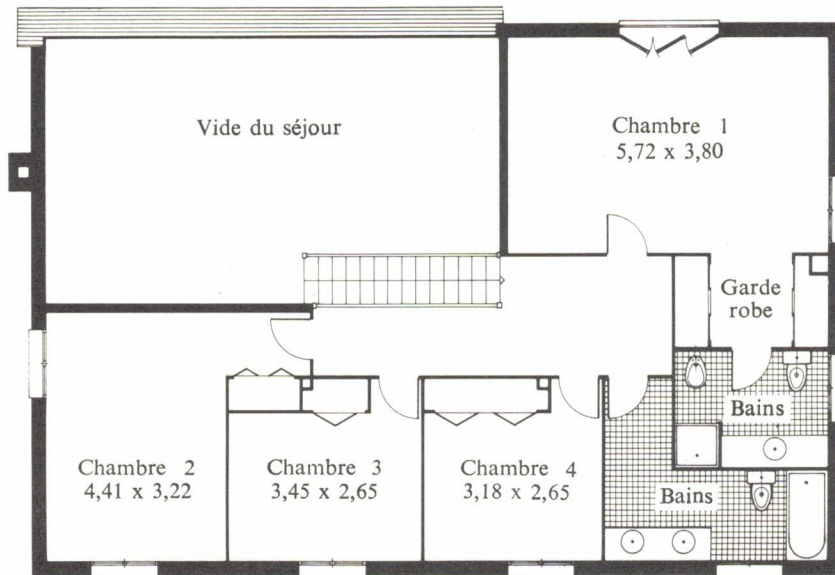
- 4 chambres très bien distribuées dont l'une de près de 20 m²
- Vaste garde-robe avec coin maquillage attenante à la chambre principale
- Grand séjour de plus de 28 m²
- Très belle cheminée en briques installée dans le séjour
- Salle à manger indépendante
- Salon télévision/bibliothèque (family room)
- 2 salles de bains et un cabinet de toilette pour vos invités
- Très vaste cuisine, entièrement équipée, jusqu'aux lave-vaisselle et congélateur. Communication directe avec cellier
- Hall d'entrée
- Nombreux placards de rangement judicieusement répartis
- Garage pour 2 voitures
- Atelier de bricolage



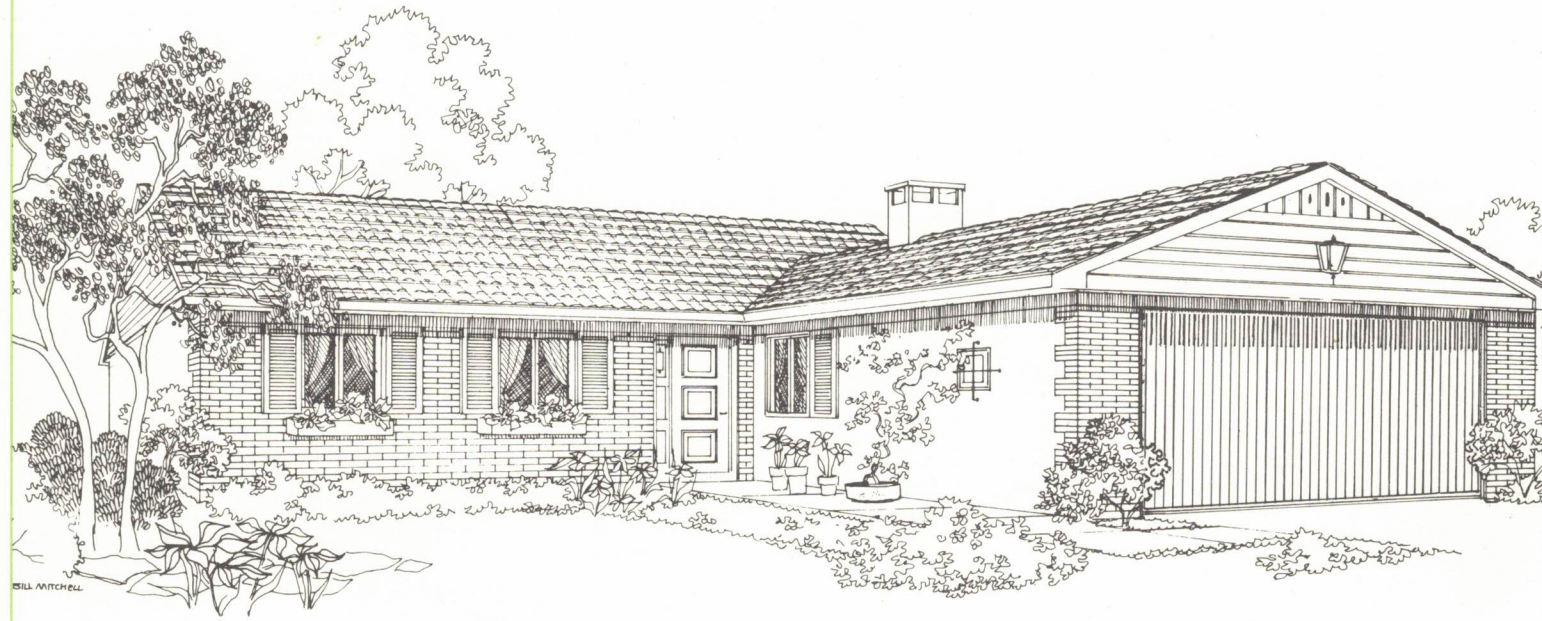


Fuchsia

- 4 chambres dont une de 24 m², et 2 salles de bains
- Immense séjour de 35 m² (hauteur sous plafond : 5 m) avec cheminée en briques
- Salle à manger attenante et communiquant avec superbe cuisine (11 m²) et office
- Cuisine intégralement équipée jusqu'aux lave-vaisselle et congélateur
- Hall d'entrée avec cabinet de toilette pour vos invités
- Nombreux placards de rangement judicieusement répartis dans les pièces d'habitation
- Bureau-bibliothèque
- Garage pour 2 voitures
- atelier de bricolage.



Camélia



Camélia

- 3 belles chambres dont une de 17 m²
- Très grand séjour de 29 m²
- Coin repas communicant
- Magnifique cheminée installée dans le séjour
- 2 salles de bains dont une avec jolie coiffeuse d'angle
- Vaste cuisine moderne (12 m²) luxueusement équipée y compris lave-vaisselle et congélateur
- Cellier attenant à la cuisine
- Hall d'entrée
- Dans toutes les chambres, dégagements et entrée : nombreux et vastes placards
- Garage pour 2 voitures

